

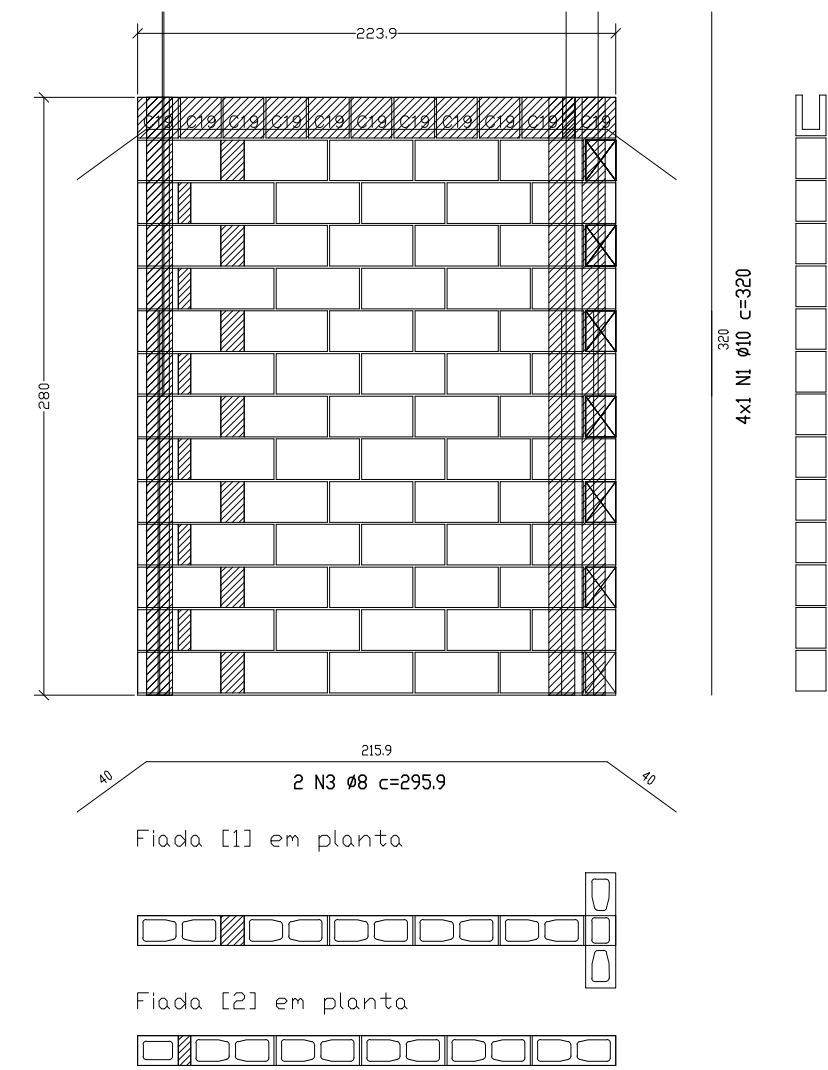
Concreto Estrutural 14cm				
Quant.	Und.	Dimensão	Código	Descrição
18	pc	14x19x19		Bloco Estrutural 14x19x19cm
16	pc	14x19x39		Bloco Estrutural 14x19x39cm
15	pc	14x19x19		Meia canaleta 'C' 14x19x19cm

Graute				
Quant.	Und.	Dimensão	Código	Descrição
0.709	m³	—	GRAUTE-9	Graute (fgk = 9.0 MPa)

Esquemático	Pos.	Bit. (mm)	Quant.	Dobra (cm)	Reto (cm)	Dobra (cm)	C.Unt. (cm)	C.Tot. (cm)	Peso Tot. (Kg)
	1	8	2				41.0	82.0	0.32
	2	8	2	13.0	101.0	13.0	127.0	254.0	0.99

		8	m	Kg
		3.36m	1.31	Kg
		CA-50A	1.31	Kg
		PESO TOTAL	1.31	Kg

VISTA - PA-33 e PA-50 (TÉRREO e TIPO 3X)



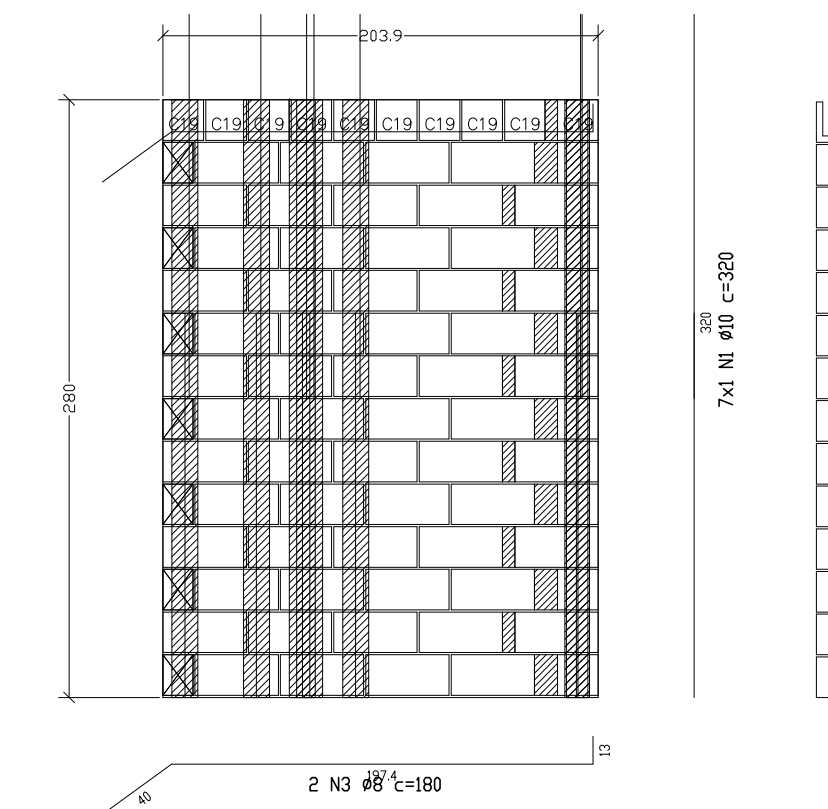
Concreto Estrutural 14cm				
Quant.	Und.	Dimensão	Código	Descrição
6	pc	14x19x19		Bloco Estrutural 14x19x19cm
65	pc	14x19x39		Bloco Estrutural 14x19x39cm
11	pc	14x19x19		Meia Canaleta 'C' 14x19x19cm

Graute				
Quant.	Und.	Dimensão	Código	Descrição
0.031	m³	—	GRAUTE-9	Graute (fgk = 9.0 MPa)

Esquemático	Pos.	Bit. (mm)	Quant.	Dobra (cm)	Reto (cm)	Dobra (cm)	C.Unt. (cm)	C.Tot. (cm)	Peso Tot. (Kg)
	1	10	4		320.0		320.0	1280.0	7.90
	2	8	2	40.0	215.9	40.0	295.9	591.8	2.31

		8	m	Kg
		5.92m	2.31	Kg
		12.80m	7.90	Kg
		CA-50A	10.21	Kg
		PESO TOTAL	10.21	Kg

VISTA - PA-34 e PA-54 (TÉRREO e TIPO 3X)



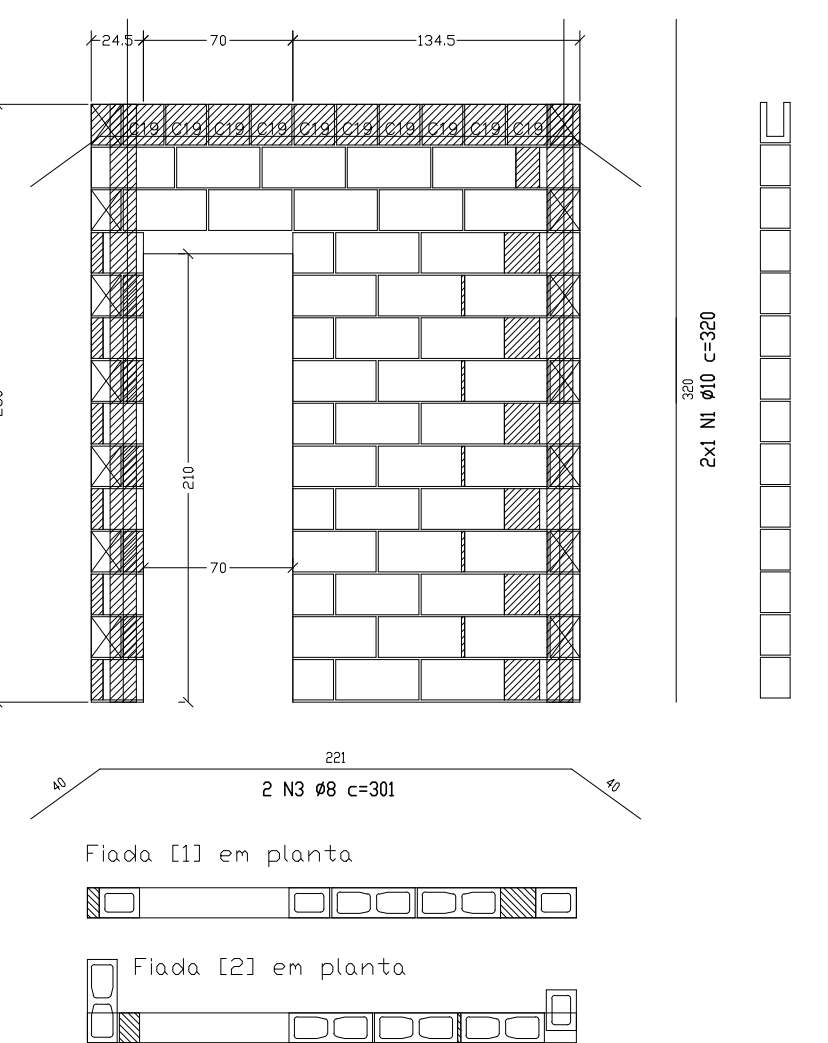
Concreto Estrutural 14cm				
Quant.	Und.	Dimensão	Código	Descrição
7	pc	14x19x19		Bloco Estrutural 14x19x19cm
58	pc	14x19x39		Bloco Estrutural 14x19x39cm
10	pc	14x19x19		Meia Canaleta 'C' 14x19x19cm

Graute				
Quant.	Und.	Dimensão	Código	Descrição
0.031	m³	—	GRAUTE-9	Graute (fgk = 9.0 MPa)

Esquemático	Pos.	Bit. (mm)	Quant.	Dobra (cm)	Reto (cm)	Dobra (cm)	C.Unt. (cm)	C.Tot. (cm)	Peso Tot. (Kg)
	1	10	7		320.0		320.0	2240.0	13.82
	2	8	2				180.0	360.0	1.40

		8	m	Kg
		3.60m	1.40	Kg
		22.40m	13.82	Kg
		CA-50A	15.22	Kg
		PESO TOTAL	15.22	Kg

VISTA - PA-35 e PA-51 (TÉRREO e TIPO 3X)



Concreto Estrutural 14cm				
Quant.	Und.	Dimensão	Código	Descrição
19	pc	14x19x19		Bloco Estrutural 14x19x19cm
37	pc	14x19x39		Bloco Estrutural 14x19x39cm
10	pc	14x19x19		Meia Canaleta 'C' 14x19x19cm

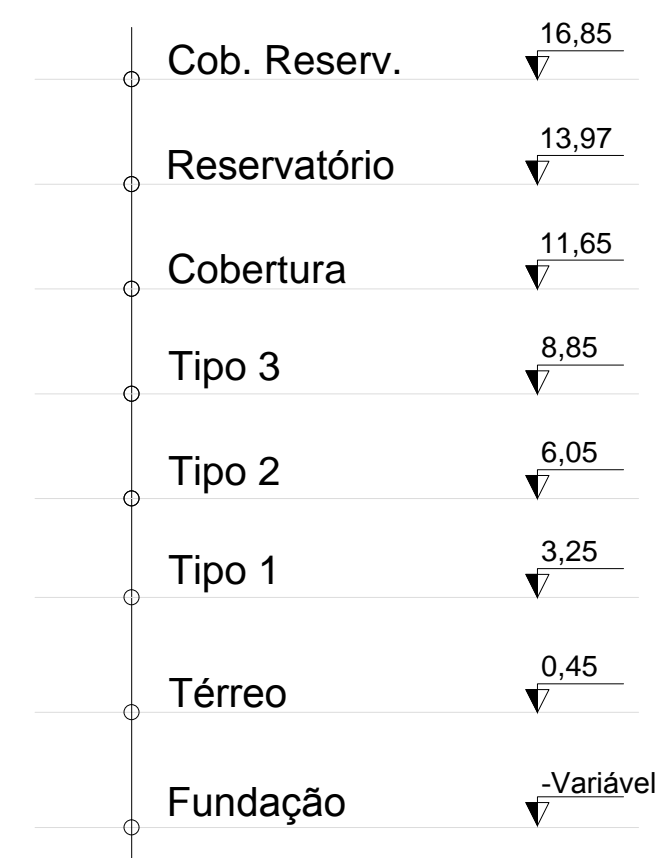
Graute				
Quant.	Und.	Dimensão	Código	Descrição
0.056	m³	—	GRAUTE-9	Graute (fgk = 9.0 MPa)

Esquemático	Pos.	Bit. (mm)	Quant.	Dobra (cm)	Reto (cm)	Dobra (cm)	C.Unt. (cm)	C.Tot. (cm)	Peso Tot. (Kg)
	1	10	2		320.0		320.0	640.0	3.95
	2	8	2	40.0	221.0	40.0	301.0	602.0	2.35

		8	m	Kg
		6.02m	2.35	Kg
		6.40m	3.95	Kg
		CA-50A	6.30	Kg
		PESO TOTAL	6.30	Kg

VISTA - PA-36 e PA-52 (TÉRREO e TIPO 3X)

NOTA:  
— ESPESSURA DA ARGAMASSA DE ASSENTAMENTO É DE 1cm, PROIBIDO A EXECUÇÃO DE JUNTA SECA;



Corte Esquemático  
s/ esc.

## GRAUTEAMENTO

LEGENDA DE LOCALIZAÇÃO DOS GRAUTEAMENTOS



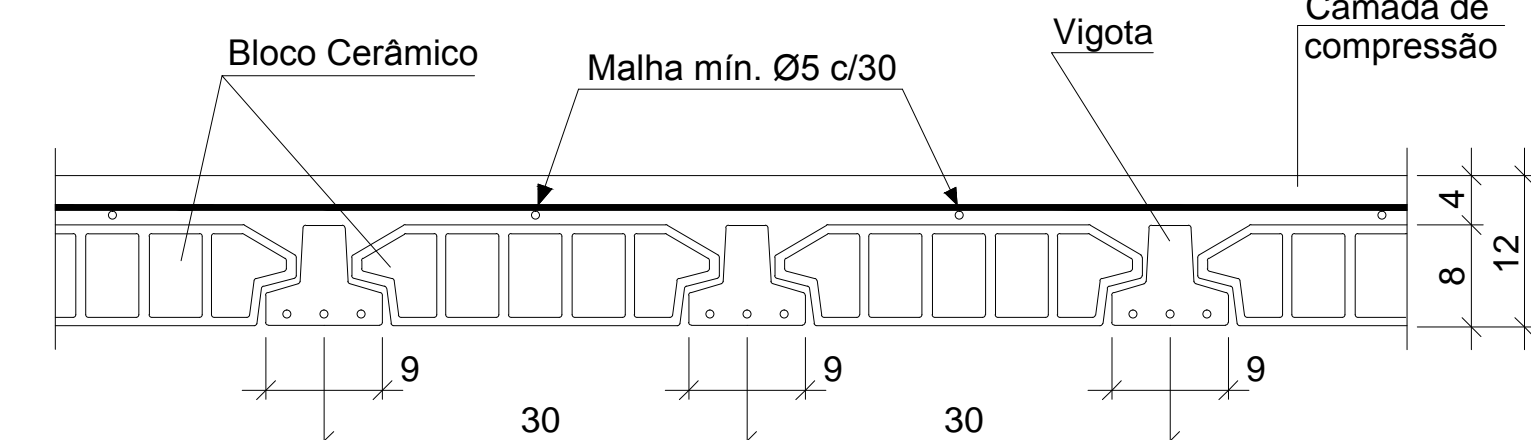
NOTAS - GRAUTEAMENTO

- 1) GRAUTEAR EM TODOS OS PONTOS INDICADOS NA PLANTA DE MODULAÇÃO;
- 2) NAS COLUNAS A SEREM GRAUTEADAS DEVEM SER PREVISTAS JANELAS DE INSPEÇÃO NA SUA BASE PARA POSSIBILITAR A LIMPEZA E VERIFICAÇÃO DO PERFEITO PREENCHIMENTO DO SEPTO DOS BLOCOS DA REFERIDA COLUNA;
- 3) PROMOVER A ADEQUADA CURA DAS COLUNAS GRAUTEADAS;

## LEGENDA

- Bloco Estrutural 14x19x19cm (Vista em Planta)
- Bloco Estrutural 14x19x39cm (Vista em Planta)
- Bloco Estrutural 29x19x39cm (Vista em Planta)
- Meia Canaleta 29x19x19cm (Vista em Planta)
- Laje Pré-Moldada

### Detalhe Laje Pré-moldada



Não nos responsabilizamos pelo dimensionamento das vigotas.

Concreto  $F_{ck} = 25\text{Mpa}$   
Bloco  $F_{ck} = 6\text{Mpa}$



SOLUÇÕES EM ENGENHARIA

PROJETO	ESTRUTURAL			
RESPONSÁVEL PELO PROJETO	RESPONSÁVEL PELA EXECUÇÃO			
Eng.º Civil Fabrício Ferreira Rodrigues CREA/SC 41413-0				
OBRA / PROPRIETÁRIO	ASSUNTO:			
Vivendas De Barcelona Rua Salvador e Rua Xingu, Bairro Brasília Criciúma - Santa Catarina	MODULAÇÃO PAREDES TÉRREO E TIPO 3X			
ARQUIVO	FOLHA			
C:\CR\CR1\BARCELONA\ESTR.	20/35			
DATA	OBRA	ÁREA	ESCALA	DESENHO
JAN/13	008/CR1	7.846,24m²	1/50	Diego Augusto